



stampante a colori

Straordinarie prestazioni office a un costo contenuto



Phaser® 7400

stampante a colori



Il vantaggio di stampare in-house. La Xerox Phaser 7400 è una stampante a colori ad alte prestazioni e dal prezzo contenuto che consente alle aziende di rispettare sempre le proprie scadenze. Abbina la versatilità, la potenza e la velocità necessarie per gestire qualunque tipo di lavoro – dalle stampe in formato A3 ai progetti su carta pesante. Velocità, qualità, versatilità e un ottimo rapporto qualità/prezzo.

Una sola stampante, zero tempi di attesa.

Con una velocità di stampa al top della sua classe, la stampante Phaser 7400 gestisce il vostro carico di lavoro quotidiano a tempo di record. Le sue funzioni di stampa avanzate garantiscono la massima produttività anche negli ambienti di lavoro più esigenti.

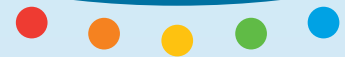
- Con una velocità di stampa di 36 ppm a colori e 40 ppm in bianco e nero e un tempo di uscita prima pagina di soli 12 secondi (a colori), la Phaser 7400 stampa i lavori quasi alla stessa velocità con cui li inviate.
- Un veloce processore a 800 MHz, opzioni di memoria da 256 MB fino a 1 GB di RAM e la funzione Job Pipelining eliminano qualunque problema di attesa dei lavori in coda.
- Adobe® PostScript® 3™ nativo e funzioni intelligenti integrate quali la selezione automatica dei vassoi garantiscono un'esecuzione sempre perfetta dei lavori, evitando la necessità di ristamparli e conseguenti ritardi
- L'installazione è semplice e rapida grazie agli strumenti di Xerox Installer, mentre i driver avanzati agevolano la scelta delle appropriate impostazioni di stampa.

Grande potenza e grande valore.

Dotata di funzionalità pratiche e produttive, la stampante Phaser 7400 ha inoltre un prezzo estremamente appetibile per gli uffici di ogni dimensione. Le sue funzioni di base potranno soddisfare al meglio le vostre aspettative di qualità e velocità. Inoltre, potete scegliere le opzioni aggiuntive più appropriate alla vostra attività a un prezzo davvero appetibile.

- Il prezzo conveniente e un'ampia gamma di configurazioni e opzioni rendono la Phaser 7400 una soluzione accessibile per uffici che gestiscono lavori di stampa di ogni dimensione.
- Stesso basso costo per pagina per le stampe in bianco e nero e in più la possibilità di aggiungere l'incisività del colore quando serve.
- Ampia gamma di pratiche funzioni per ufficio: lo strumento di notifica PrintingScout monitorizza i lavori di stampa e fornisce una guida a comparsa, mentre Support Centre Utility fornisce un agevole accesso a dettagliate informazioni di supporto. Grande facilità di accesso alle funzioni di accounting dei lavori e di monitoraggio dell'utilizzo, come anche alle informazioni dettagliate sull'utilizzo dei materiali di consumo.
- Possibilità di gestire su richiesta e in-house lavori di stampa voluminosi e piccoli progetti su supporti speciali, con un considerevole risparmio di tempo e denaro.
- Aggiungete un disco rigido (standard su quasi tutte le configurazioni) e otterrete ulteriori strumenti di produttività, quali Stampa protetta per preservare la riservatezza dei documenti e Stampa personale per separare i lavori dei vari utenti, memorizzarli sulla stampante, ed accedervi agevolmente in futuro dal pannello frontale.





FARM FRESH FRUITS & VEG



Esaltate la vostra creatività. Otterrete risultati straordinari su un'ampia gamma di carte e supporti speciali.

Xerox offre un portafoglio completo di carte e supporti speciali collaudati per soddisfare ogni tipo di esigenza.

Supporti appropriati per le vostre comunicazioni.

Immaginate di avere una macchina in grado di stampare in-house brochure, newsletter o insegne a colori. O di poter creare lucidi, etichette o biglietti da visita a colori in qualunque momento vi servano. Dalle cartoline a poster e striscioni in formato A3, potrete creare materiali di grande incisività per le vostre comunicazioni.

- Tutti i vassoi accettano supporti con formato da A6 ad A3. Potete finanche stampare striscioni lunghi fino a 120 cm per creare insegne di forte impatto visivo.
- Gestisce carte spesse e pesanti con grammatura fino a 270 g/m² permettendo di creare in modo rapido e semplice lavori speciali come poster, biglietti da visita o materiali per punti vendita.
- La stampa fronte/retro automatica (opzionale sulla 7400N) produce velocemente brochure, newsletter e report.
- Opzioni di finitura quali stampa di libretti con piegatura a V e pinzatura centrale per realizzare in-house applicazioni di publishing.
- Tecnologie del colore al top del settore, una risoluzione di stampa di 1200 dpi e la modalità di stampa Fotografica avanzata garantiscono una resa perfetta del colore su qualsiasi tipo di lavoro.

Opzioni di finitura

Ordinamento (Job Offset) e fascicolazione



Pinzatura multiposizione: si può personalizzare la posizione per migliorare le possibilità di utilizzo.



Perforatura: le opzioni soddisfano le convenzioni mondiali



Libretto con piegatura a V: creazione in-house di libretti con pinzatura centrale per ridurre i costi ed eliminare i ritardi



Una soluzione di stampa completa

La Phaser 7400 è una stampante estremamente versatile, in grado di soddisfare le esigenze di stampa di ogni tipo di ufficio. Potrete fare cose che non avreste mai creduto di potervi permettere.

- ① Il vassoio 1 (MPT) è ideale per carta pesante fino a 270 g/m², buste, etichette, biglietti da visita e altri supporti speciali (fino a 250 fogli).
- ② Vassoio 2: il vassoio carta da 550 fogli (standard) accetta carta da 65 – 216 g/m² e lucidi.
- ③ Il gruppo vassoi inferiore aggiunge un ulteriore vassoio da 550 fogli (standard sulle configurazioni 7400DT e 7400DXF).
- ④ L'alimentatore ad alta capacità (standard sulle configurazioni più produttive, 7400DX e 7400DXF) aggiunge tre vassoi con una capacità carta di 1.650 fogli.
- ⑤ La stazione di finitura (standard sulla configurazione 7400DXF) offre perforatura e pinzatura opzionali, comprese la piegatura a V e la pinzatura centrale per un agevole recupero e distribuzione.
- ⑥ Veloce e conveniente funzione fronte/retro automatica opzionale per la stampa fronte/retro (standard sulle configurazioni 7400DN, 7400DT, 7400DX, 7400DXF).





CONFIGURAZIONI	Phaser 7400N	Phaser 7400DN	Phaser 7400DT	Phaser 7400DX	Phaser 7400DXF
Velocità	Fino a 36 ppm a colori / 40 ppm in bianco e nero				
Carico di lavoro	Fino a 150.000 pagine / mese				
Gestione carta	Vassoio 1 (MPT): 250 fogli, Vassoio 2: 550 fogli (totale 800 fogli)				
Ingresso carta Standard			Gruppo vassoi inferiore da 550 fogli (totale 1.350 fogli)	Alimentatore ad alta capacità da 1.650 fogli (totale 2.450 fogli)	Vassoio da 550 fogli, alimentatore ad alta capacità da 1.650 fogli (totale 3.000 fogli)
Stazione di finitura	Opzionale				Stazione di finitura / pinzatura / perforatura da 1.000 fogli
Stampa automatica fronte/retro	Opzionale	Standard			
Stampa Tempo di uscita prima pagina	12 secondi (a colori)				
Risoluzione massima	1200 dpi				
Processore	PowerPC a 800 MHz				
Supporto linguaggi	Adobe® PostScript® 3™, PCL 5c				
Connettività	USB 2.0, Ethernet 10/100BaseTX				
Memoria (Std / Max)	256 MB / 1 GB		512 MB / 1 GB		
Disco rigido interno	Opzionale		Standard 20 GB		
Funzioni di stampa	Server web integrato, Stampa remota, Notifiche email, Enhanced PrintingScout®, PhaserSMART®, Fascicolazione RAM, Smart Tray, Accounting dei lavori, Strumento di analisi sull'utilizzo, Intelligent Ready, Stampa di libretti				
	Formati pagina personalizzati, stampa di striscioni, Stampa di prova / protetta / salvata / personale, Accounting dei lavori esteso, Fascicolazione, Memorizzazione font estesa				
Garanzia	Un anno on-site*				

*I prodotti acquistati con un contratto "PagePack" non sono coperti da garanzia. Fare riferimento al proprio contratto di assistenza per informazioni dettagliate sul proprio pacchetto di servizi avanzato.

CARATTERISTICHE TECNICHE

Rete/Software

Gestione stampante Server web integrato CentreWare IS, CentreWare Web, Xerox NDPS Gateway, Strumento di analisi sull'utilizzo

Capacità font 136 font Adobe PostScript nativi e 54 font PCL

Driver stampante Windows® 98SE/Me, Windows NT 4.x, Windows 2000/XP, Windows Server 2003, Mac OS 9.x, Mac OS X versione 10.2 e successive, Novell NetWare 5.x/6.5, Linux Red Hat 9, Suse 9, Fedora Core 1, UNIX Sun Solaris 2.8, 2.9, 2.10, HP/UX 11.x, IBM AIX 4.3.3, Xerox Walk-Up Printing Drivers con Windows 2000 o versione successiva

Supporto linguaggi Adobe® PostScript® 3™ nativo, PCL 5c

Gestione carta

Capacità massima di ingresso: 3.000 fogli

Vassoio 1 (MPT): standard: capacità 250 fogli, grammatura da 64 a 270 g/m² e supporto di un'ampia gamma di carte, etichette e lucidi*. buste, copertine, etichette, biglietti da visita, lucidi e altro. Formato supporti: A6, A5, A4, A3, SRA3, ISO B5, B5 JIS, B4 JIS, Formati personalizzati: larghezza: 100 - 320 mm; altezza: 76 - 1219 mm

Vassoio 2: standard: capacità 550 fogli, grammatura da 64 a 216 g/m² e supporto di un'ampia gamma di carte, etichette e lucidi*. Formato supporti: A6*, A5, A4, A3, SRA3, B5 JIS, B4 JIS, Formati personalizzati: larghezza: 100 - 320 mm; altezza: 148 - 457 mm

*Lucidi e formato carta A6 caricabile solo nei vassoi 1-2

Vassoio 3: capacità e tipo/formato supporti uguale al vassoio 2

Vassoi 4, 5, 6: alimentatore ad alta capacità da 1.650 fogli. Tipo e formato dei supporti uguale al vassoio 2

Stampa fronte/retro automatica: 75 - 188 g/m² da tutti i vassoi

Capacità massima di uscita: 500 fogli

Funzioni speciali

Enhanced PrintingScout® Visualizza istantaneamente una guida a comparsa qualora occorra particolare attenzione durante il lavoro di stampa

Xerox Installer consente la piena operatività di stampa in pochi minuti. Supporta le modalità Scriptable Install e Silent Install per un'agevole installazione dei driver da un'ubicazione remota centralizzata

PhaserSMART® Funzioni di diagnostica e risoluzione dei problemi della stampante tramite un sistema di assistenza automatizzato e basato su Internet

Smart Tray Visualizzano in tempo reale sul PC desktop dell'utente lo stato della stampante e dei vassoi carta

Strumenti di produttività Stampa personale*, Driver Colour Control, Support Centre, Strumento di analisi sull'utilizzo, Stampa protetta*, Stampa di prova*, Stampa salvata*, Stampa libretti, Immagini in negativo e speculari, Scalatura, Filigrane, Formati carta personalizzati, Run black, Copertine, Fascicolazione RAM, Fascicolazione su disco*, Stampa remota, Separatori, Stampa di pagine multiple, Stampa diretta su PDF*, Scheda di

configurazione, Silent install, Scriptable install, Archivio lavori, Notifiche email, Notifica lavori completati

*È richiesto un disco rigido

Controlli del colore

Standard del colore Simulazioni di colore solido certificate da PANTONE®, Adobe® PostScript® device-independent colour, standard internazionali del colore CIE e supporto per i sistemi di gestione del colore TekColor, ICC e Apple® ColorSync®

Modalità di qualità di stampa selezionabili Standard: 600 x 600 dpi; Avanzata 600 x 1200 dpi; Fotografica: 600 x 600 x 5 dpi

Modalità di correzione del colore Automatic, sRGB Display, sRGB Vivid, None, SWOP Press, Euroscale Press, Commercial Press, SNAP Press, Black and White

Specifiche tecniche

Dimensioni 7400N, 7400DN: larghezza: 640 mm, profondità: 623 mm, altezza: 471 mm, peso: 84 kg

7400DT: larghezza: 640 mm, profondità: 623 mm, altezza: 623 mm, peso: 99 kg

7400DX: larghezza: 640 mm, profondità: 623 mm, altezza: 866 mm, peso: 137 kg

7400DXF: larghezza: 1438 mm, profondità: 623 mm, altezza: 975 mm, peso: 209 kg

Vassoio da 550 fogli: larghezza: 640 mm, profondità: 623 mm, altezza: 109 mm

Alimentatore ad alta capacità: larghezza: 640 mm, profondità: 623 mm, altezza: 401 mm

Stazione di finitura (comprende il pacchetto Invertitore): larghezza: 813 mm, profondità: 600 mm, altezza: 1016 mm, peso: 56 kg

FORNITURE E OPZIONI

Materiali di consumo

Phaser 7400 - Cartucce toner standard	
Ciano (9.000 pagine*)	106R01150
Magenta (9.000 pagine*)	106R01151
Giallo (9.000 pagine*)	106R01152

Phaser 7400 - Cartucce toner ad alta capacità	
Ciano (18.000 pagine*)	106R01077
Magenta (18.000 pagine*)	106R01078
Giallo (18.000 pagine*)	106R01079
Nero (15.000 pagine*)	106R01080

*Le capacità del toner sono approssimative, basate sulla copertura al 5% di un foglio formato A4

Confezione ricarica graffette 108R00710

Elementi di manutenzione ordinaria

Phaser 7400 - Unità Immagine	
Ciano (fino a 30.000 pagine)	108R00647
Magenta (fino a 30.000 pagine)	108R00648
Giallo (fino a 30.000 pagine)	108R00649
Nero (fino a 30.000 pagine)	108R00650
Kit di unità Immagine a colori (ciano, magenta, giallo) (fino a 30.000 pagine)	108R00697
Unità di trasferimento (fino a 100.000 pagine)	101R00421
Fusore 110-Volt (fino a 100.000 pagine)	115R00037
Fusore 220-Volt (fino a 100.000 pagine)	115R00038
Cartuccia toner di scarto (fino a 30.000 pagine)	106R01081

Opzioni

Memoria DDR2 da 256 MB	097503381
Memoria DDR2 da 512 MB	097503382
Unità fronte/retro interna	097503360
Kit di produttività	097503367
Vassoio di alimentazione da 550 fogli	097503361
Alimentatore ad alta capacità da 1.650 fogli	097503368

Stazione di finitura, 1000 fogli, impilatore, pinzatrice da 50 fogli, perforatura a 4 fori, vassoio di alimentazione da 550 fogli 097503364

Specifiche ambientali

Temperatura: A riposo: da -20° C a 60° C In funzione: da 10° C a 32° C Umidità relativa: A riposo: dal 10% al 95% In funzione: dal 20% all'80% Qualità di stampa ottimale: dal 50% al 70%

Specifiche elettriche Due modelli disponibili: 110-127 VCA, 60 Hz, 220-240 VCA, 50 Hz, Consumo: In funzione: 800 Watt, In standby: 155 Watt

Stampante con certificazione ENERGY STAR® **Conformità normativa** Elencato a UL 60950-1/CSA 60950-1-03, 1st Edition. FCC Parte 15, Classe A. Marchio CE in conformità alla Direttiva sulle basse tensioni 73/23/EEC e alla Direttiva EMC 89/336/EEC. Sezione 508 ADA.

Straordinaria capacità di supporti

Sfruttate al meglio i vantaggi della nuova stampante a colori **Phaser 7400** con il nostro portafoglio completo di carte e supporti speciali Xerox, che offre un'ampia gamma di carte patinate e non patinate, carte sintetiche, etichette e lucidi in una varietà di formati e grammature. Per un elenco aggiornato di tutti i supporti di stampa consigliati, visitare il sito www.xerox.com/office/7400supplies

Programma di riciclaggio dei materiali di consumo

I materiali di consumo della Phaser 7400 fanno parte del programma di riciclaggio Xerox Green World Alliance. Per ulteriori informazioni, visitare il sito web di Green World Alliance all'URL www.xerox.com/gwa



© 2005 XEROX CORPORATION. XEROX®, CentreWare®, Phaser®, PhaserSMART®, l'icona TekColor®, Total Satisfaction Services™ e Walk-Up™ sono marchi di Xerox Corporation negli Stati Uniti e/o in altri paesi. Total Satisfaction Services è un marchio di servizio di XEROX CORPORATION. SWOP® è un marchio registrato di SWOP, Inc. I colori PANTONE® generati potrebbero non corrispondere agli standard identificati da PANTONE. Consultare le pubblicazioni PANTONE più aggiornate per ottenere i colori precisi. PANTONE® e altri marchi di Pantone, Inc. sono proprietà di Pantone, Inc. ENERGY STAR® è un marchio registrato negli Stati Uniti. In qualità di partner di Energy Star®, Xerox Corporation ha stabilito che questi prodotti siano conformi alle direttive ENERGY STAR® relative all'efficienza energetica. Tutti gli altri marchi sono di proprietà dei rispettivi produttori. Le informazioni e/o le caratteristiche tecniche sono soggette a modifiche senza preavviso. 10/05 74XBR-01B