

XEROX[®]

Technology | Document Management | Consulting Services

Phaser[®] 6300

Phaser[®] 6350



stampanti laser a colori

La risposta ideale alle vostre esigenze di velocità



Phaser® 6300 / 6350

Stampanti laser a colori



Velocità sorprendente.

Colori smaglianti e fedeli. E funzioni di produttività avanzate per dare slancio alla vostra attività e battere la concorrenza.

Velocità e semplicità

Le stampanti Phaser 6300 / 6350 sono incredibilmente facili da usare grazie ai pratici strumenti avanzati ideati specificatamente per incrementare la produttività e consentire ai gruppi di lavoro di stare al passo con la velocità dell'attuale mondo degli affari.

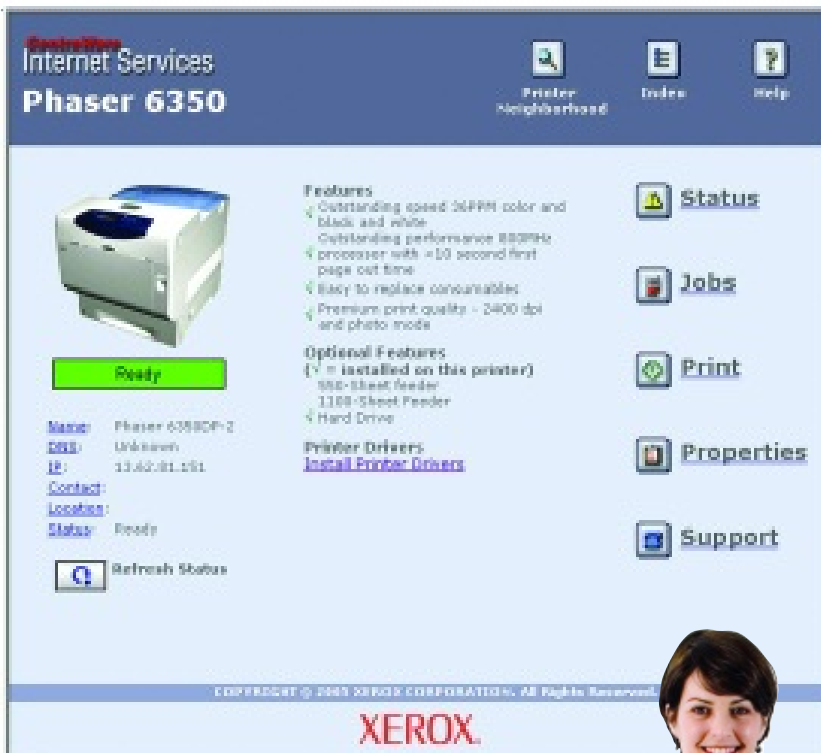
Una gamma di velocità sorprendenti

La velocità reale si misura in termini di prestazioni e queste stampanti non vengono sicuramente meno alle aspettative. Scegliete la velocità idonea alle vostre esigenze fino all'incredibile velocità di 35 ppm a colori. Le stampanti Xerox Phaser 6300 / 6350 offrono prestazioni di stampa straordinarie con funzioni potenti che consentono agli utenti di portarsi un passo avanti rispetto alla concorrenza.

- Completate i lavori in anticipo sui tempi di consegna. Grazie alla velocità di 25-35 ppm a colori, potete produrre stampe a colori di qualità professionale, con una produttività più veloce del 63% rispetto ai nostri principali concorrenti.
- Velocità sorprendente anche con i lavori più complessi. Il processore Power PC da 800 MHz permette di realizzare lavori voluminosi in tempi rapidissimi battendo le altre stampanti della categoria.
- Niente più attese, grazie a un tempo di uscita prima pagina a colori di soli 10 secondi con la Phaser 6350 e di soli 12 secondi con la Phaser 6300.
- Cambiate marcia a seconda delle vostre esigenze. Le modalità di stampa selezionabili offrono opzioni pratiche ed efficienti per il normale utilizzo di un ufficio nonché colori eccellenti on demand ad alta risoluzione.

- Risparmiate tempo. La funzione Smart Tray mostra lo stato della stampante e dei vassoi carta in tempo reale sul desktop dell'utente, indicando i tipi e i formati dei supporti disponibili, e seleziona automaticamente il vassoio adatto.
- Riducete i tempi di inattività. Le stampanti Phaser 6300 / 6350 inviano messaggi di notifica via email quando i materiali di consumo quali toner o supporti stanno per esaurirsi.
- Eliminate i ritardi. La funzione di notifica PrintingScout® controlla costantemente tutti i lavori di stampa e mediante delle finestre a comparsa informa immediatamente gli utenti in caso di problemi. Le finestre a comparsa offrono istruzioni illustrate su come risolvere facilmente il problema.
- Gestione in remoto. Il server web integrato CentreWare® IS consente di gestire, configurare e risolvere i problemi della stampante Phaser da qualsiasi postazione della rete mediante un browser web.





Potenza da condividere

Gli ingenti volumi di stampa e i lavori complessi che tendono a rallentare il gruppo di lavoro non sono più un problema. Dai piccoli gruppi di lavoro ai grandi reparti, le stampanti Phaser 6300 / 6350 sono dotate di potenti strumenti in grado di soddisfare qualunque esigenza in merito a velocità e colori ad alta risoluzione.

- In continua evoluzione. Grazie a una capacità di alimentazione fino a 2.350 fogli e a un carico di lavoro fino a 120.000 pagine al mese, potete soddisfare le esigenze dei reparti aziendali di qualunque dimensione.
- In costante crescita. La connessione in rete standard consente di accedere con semplicità a qualunque stampante collegata.
- Controllatene l'utilizzo. Lo Strumento di analisi dell'utilizzo consente di raccogliere, organizzare e analizzare agevolmente i dati, anche per grandi gruppi di lavoro che utilizzano più stampanti Phaser.
- Ottimizzate l'organizzazione. La funzione Stampa personale archivia e mantiene separate le stampe di utenti diversi consentendo a ciascun utente di stampare contemporaneamente tutti i lavori elaborati.
- Riducete i costi per pagina. Per i grandi gruppi di lavoro, le cartucce di toner ad alta capacità opzionali producono il costo per pagina più basso.



Colore ad alte prestazioni

Le stampanti Phaser 6300 / 6350 non sono solo veloci. Grazie a una qualità delle immagini straordinaria e ai colori sempre nitidi e brillanti stampa dopo stampa, queste stampanti soddisfano anche le esigenze di colore professionale più complesse:

Luminosità La risoluzione di 2400 dpi produce colori smaglianti e stampe di straordinario impatto visivo.

Precisione True Adobe® PostScript® 3™ e i controlli migliorati producono subito colori fedeli. I nuovi controlli del colore consentono inoltre di effettuare regolazioni precise per le applicazioni personalizzate.

Uniformità Il sistema di stampa single-pass con regolazioni automatiche offre prestazioni uniformi nei lavori di grandi dimensioni.

Gestione carta flessibile

- ① Il vassoio 1 (MPT) può essere utilizzato con carta pesante fino a 216 g/m², buste, etichette, biglietti da visita e altri supporti speciali (fino a 150 fogli).
- ② Il vassoio 2 da 550 fogli (standard) può essere alimentato con carta e lucidi da 65-163 g/m².
- ③ È disponibile un alimentatore aggiuntivo da 550 fogli (standard sul modello 6350DT).
- ④ ⑤ Un alimentatore ad alta capacità (standard sul modello più produttivo 6350DX) aggiunge due vassoi con una capacità di ingresso di 1.100 fogli.

L'opzione di stampa fronte/retro automatica consente di risparmiare denaro, stampando velocemente sui due lati del foglio (standard sui modelli 6300DN, 6350DP, 6350DT, 6350DX).



CONFIGURAZIONI	Phaser 6300N	Phaser 6300DN	Phaser 6350DP	Phaser 6350DT	Phaser 6350DX
Velocità	Fino a 25 ppm a colori / 35 ppm in bianco e nero		Fino a 35 ppm a colori / 35 ppm in bianco e nero		
Carico di lavoro	Fino a 100.000 pagine al mese		Fino a 120.000 pagine al mese		
Gestione della carta	Fogli in ingresso Standard Vassoio 1 (MPT): 150 fogli, Vassoio 2: 550 fogli (totale 700 fogli)				
			Alimentatore aggiuntivo da 550 fogli (totale 1.250 fogli)	Alimentatore ad alta capacità da 1.100 fogli (totale 1.800 fogli)	
Stampa automatica fronte/retro	ND	Standard	Standard		
Stampa	Tempo uscita prima pagina 12 secondi (a colori) 10 secondi (a colori)				
Risoluzione massima	2400 dpi				
Processore	PowerPC da 800 MHz				
Linguaggio supportato	Adobe® PostScript® 3™, PCL 5c				
Connettività	USB 2.0, 10/100BaseTX Ethernet				
Memoria (std/max)	256 MB / 1 GB		256 MB / 1 GB	512 MB / 1 GB	
Disco rigido interno	Opzionale		Opzionale	Standard	
Funzioni di stampa	Server web integrato, Stampa remota, Messaggi di notifica via email, Enhanced PrintingScout®, PhaserSMART®, Fascicolazione RAM, Accounting dei lavori, Strumento di analisi dell'utilizzo, Stampa booklet, Smart Trays, Stampa di striscioni				
	Stampa di prova, Stampa protetta, Stampa personale, Stampa salvata, Stampa PDF-Direct, Fascicolazione dischi, Extended Font Storage				
Garanzia	Garanzia di un anno on-site**				

** Questi prodotti possono in alternativa essere acquistati con un contratto PagePack: un contratto di assistenza a costo/pagina che include i materiali di consumo e un costo fisso indipendente dal toner utilizzato. Fate riferimento al vostro contratto di assistenza per informazioni dettagliate sul vostro pacchetto di servizi.

CARATTERISTICHE TECNICHE

Rete/Software

Gestione della stampante Server web integrato CentreWare IS, CentreWare Web, Xerox NDPS Gateway, Strumento di analisi dell'utilizzo

Disponibilità font 139 font PS residenti e 81 font PCL

Driver stampante Windows® 98SE/Me, Windows NT 4.0 (SP6), Windows 2000/XP, Windows Server 2003, MacOS 9.1, MacOS X versione 10.2 o superiore, Novell Netware 5.x/6.5, Linux Red Hat 9, Suse 9, Fedora Core 1, UNIX Sun Solaris 2.8, 2.9, 2.10, HP/UX 11.x, IBM AIX 4.3.3, Driver di stampa Xerox Walk-Up con Windows 2000 o versione superiore

Linguaggio supportato True Adobe® PostScript® 3™, PCL 5c

Gestione della carta

Capacità ingresso massima: 2.350 fogli

Vassoio 1 (MPT): standard: capacità di 150 fogli. 65 - 216 g/m²; supporta un'ampia gamma di tipi di carta, buste, copertine, etichette, biglietti da visita, lucidi e altro. Formato supporti: A4, A5, B5 JIS, Executive, Statement, US Folio, A/Letter, Legal, formati personalizzati: larghezza: 90 - 220 mm; altezza: 140 - 900 mm

Vassoio 2: standard: capacità di 550 fogli. 65 - 163 g/m²; supporta un'ampia gamma di tipi di carta, etichette, carta lucida patinata, lucidi. Formato supporti: A4, A5, B5 JIS, Executive, Letter, Legal, US Folio

Vassoio 3: standard su 6350DT: Capacità, tipi e formati dei supporti uguali al vassoio 2

Vassoio 4 - 5: standard su 6350DX: Alimentatore ad alta capacità da 1.100 fogli. Tipi e formati dei supporti uguali al vassoio 2

Stampa automatica fronte/retro: 65 - 163 g/m² da tutti i vassoi

Capacità uscita massima: 250 fogli

Funzioni speciali

Enhanced PrintingScout® Visualizza istantaneamente la guida a comparsa in caso di problemi durante la stampa dei documenti

Phaser Installer Configura automaticamente la stampante in pochi minuti. Supporta l'installazione mediante script o l'installazione automatica consentendo così di installare facilmente il driver da una postazione remota centralizzata

PhaserSMART® Funzioni di diagnostica e risoluzione dei problemi della stampante tramite un sistema di assistenza automatizzato basato su Internet.

Smart Trays Mostra lo stato della stampante e dei vassoi carta in tempo reale sul desktop dell'utente

Strumenti di produttività Stampa personale*, Controllo colore driver, Centro assistenza, Strumento di analisi dell'utilizzo, Stampa protetta*, Stampa di prova*, Stampa salvata*, Stampa booklet, Immagini in negativo e speculari, Scalatura, Filigrana, Formati carta personalizzati, Run black, Copertine, Fascicolazione RAM, Fascicolazione dischi*, Stampa remota, Separatori, Stampa immagini multiple, Stampa PDF-Direct*, Scheda di configurazione, Installazione automatica,

Installazione mediante script, Archivio lavori, Messaggi di notifica via email, Notifica completamento lavori

* Richiesto disco rigido

Controlli del colore

Standard del colore Simulazioni di colori solidi certificate da PANTONE®, Adobe® PostScript® device-independent colour, standard internazionali del colore CIE e supporto per i sistemi di gestione del colore TekColor, ICC e Apple® ColorSync®

Modalità di stampa selezionabili Standard (predefinita): 1200 x 600 dpi; Avanzata: 2400 x 600 dpi; Fotografica: 1200 x 1200 dpi

Modalità di correzione colore Automatica, sRGB, Display, sRGB Vivid, Nessuna, SWOP Press, Euroscale Press, Commercial Press, SNAP Press, Bianco e nero

Specifiche tecniche

Dimensioni Phaser 6300N / 6300DN / 6350DP: Larghezza: 429 mm, Altezza: 457 mm, Profondità: 580 mm, Peso: 35 kg, Phaser 6350DT: Larghezza: 429 mm, Altezza: 580 mm, Profondità: 580 mm, Peso: 41,4 kg, Phaser 6350DX: Larghezza: 429 mm, Altezza: 798 mm, Profondità: 580 mm, Peso: 55,6 kg

Ambiente Temperatura: A riposo: 0° - 35° C, In funzione: 5° - 32° C, Umidità relativa: A riposo: 15% - 85% RH, In funzione: 15% - 85% RH, Livello di rumorosità: In stampa: 6,95 B (55 dBA), In standby: 5,3 B (35 dBA)

MATERIALI DI CONSUMO E OPZIONI

Materiali di consumo	
Cartucce toner a capacità standard per la Phaser 6300/6350	
Ciano (4.000 pagine*)	106R01073
Magenta (4.000 pagine*)	106R01074
Giallo (4.000 pagine*)	106R01075
Nero (4.000 pagine*)	106R01076
Cartucce toner ad alta capacità per la Phaser 6300	
Ciano (7.000 pagine*)	106R01082
Magenta (7.000 pagine*)	106R01083
Giallo (7.000 pagine*)	106R01084
Nero (7.000 pagine*)	106R01085
Cartucce toner ad alta capacità per la Phaser 6350	
Ciano (10.000 pagine*)	106R01144
Magenta (10.000 pagine*)	106R01145
Giallo (10.000 pagine*)	106R01146
Nero (10.000 pagine*)	106R01147

*Le capacità si basano approssimativamente sulla copertura al 5% di un foglio formato A4

Elementi di manutenzione ordinaria

Kit di immagini (fino a 35.000 pagine)	108R00645
Nastro (fino a 35.000 pagine)	108R00646
Fusore 110 Volt (fino a 100.000 pagine)	115R000
Fusore 220 Volt (fino a 100.000 pagine)	115R00036

Opzioni

Kit di produttività (include la Stampa personale, Stampa protetta, Stampa di prova, Fascicolazione dischi e Extended Font Storage con disco rigido)	097S03374
DIMM di memoria da 256 MB	097S03381
DIMM di memoria da 512 MB	097S03382
Alimentatore da 550 fogli	097S03378
Alimentatore ad alta capacità da 1100 fogli	097S03379
Confezione di materiali di consumo Economy	097S03375

STRAORDINARIA CAPACITÀ DI GESTIONE SUPPORTI

Sfruttate al meglio le nuove stampanti a colori **Phaser 6300/6350** con il nostro portafoglio completo di carte e supporti speciali Xerox, che comprende una scelta di carte, etichette e lucidi in una varietà di formati e grammature. Per un elenco aggiornato dei supporti di stampa consigliati, visitate il sito www.xerox.com/office/6300_6350supplies

I materiali di consumo della Phaser 6300 e della Phaser 6350 fanno parte del programma di riciclaggio Xerox Green World Alliance (programma non supportato in Italia). Per ulteriori informazioni, visitate il sito Web di Green World Alliance all'indirizzo www.xerox.com/gwa

Specifiche elettriche Modello: 110-127 V CA, 50/60 Hz, Modello: 220-240 V CA, 50/60 Hz, Consumo: In stampa: 580 Watt, In standby: 120 Watt, Risparmio energetico: 45 Watt, Stampante con certificato ENERGY STAR®

Conformità normativa FCC Parte 15, Sottoparte B, Elencato a UL 60950 CSA-22.2 60950-00, Marchio CE applicabile alle direttive 73/23/EEC e 89/336/EEC EN 55022

Total Satisfaction Services

Un anno di garanzia 'on-site', assistenza tecnica online su web e assistenza telefonica. Le offerte innovative nel settore dei servizi comprendono l'estensione opzionale dei contratti di assistenza e la formazione dell'Help Desk aziendale.

Chiamate oggi stesso. Per ulteriori informazioni, telefonate al numero **00 800 9000 9090** oppure visitateci sul sito www.xerox.com/office

