

XEROX®

Technology | Document Management | Consulting Services

stampante laser in bianco e nero

La **potenza** della **stampa** di rete
per le **aziende in crescita**



Phaser® 3500

Stampante laser



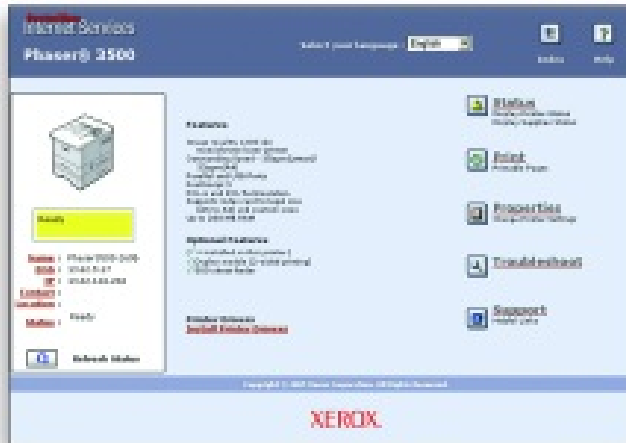
Ideale per i gruppi di lavoro: prestazioni Xerox studiate per i piccoli uffici

La stampante Xerox Phaser® 3500 offre una soluzione conveniente per soddisfare le crescenti necessità di volume e velocità delle aziende in rapida trasformazione con problemi di budget.

Immediatamente pronta all'uso

La stampante Phaser 3500 offre la potenza e la flessibilità di configurazione necessarie per soddisfare immediatamente le necessità dei gruppi di lavoro di quasi tutte le dimensioni.

- Plug and Print. Grazie alle porte parallele e USB, oltre al collegamento Ethernet 10/100Base TX dei modelli 3500N e 3500DN, è possibile connettere uno o più utenti.
- Strumenti intelligenti. Il software avanzato CentreWare di Xerox e gli aggiornati driver di stampa semplificano l'installazione e la gestione della stampante.
- Maggiore potenza. Il potente processore da 400 MHz è in grado di gestire complicati lavori di stampa, incluse immagini scansionate e grafici complessi.
- Maggiore velocità. La velocità di stampa fino a 33 ppm della stampante Phaser 3500 vi farà distinguere da tutti gli altri.
- Eccezionali prestazioni in termini di volumi. Grazie al carico di lavoro mensile fino a 100.000 immagini, la stampante Phaser 3500 è in grado di gestire gli ingenti volumi di stampa dei gruppi di lavoro.



Grazie al software Xerox CentreWare®, è possibile configurare, monitorare e gestire la stampante Phaser 3500 direttamente dal desktop.

Prestazioni di altissimo livello a un prezzo estremamente conveniente

La stampante Phaser 3500, nonostante il costo estremamente contenuto, offre le funzioni avanzate in genere disponibili solo su stampanti laser di maggiori dimensioni e di fasce di prezzo superiori.

- Qualità e convenienza. Grazie alla qualità delle immagini a 1200 dpi si avranno costantemente risultati nitidi e professionali per tutti i documenti aziendali a un prezzo che soddisfa anche i budget più limitati.
- Minori tempi di attesa. Il tempo di uscita prima pagina inferiore a 10 secondi consente a qualsiasi ufficio di tenere il passo con le odierne esigenze di velocità.
- Potenza di stampa. La stampante Phaser 3500 include 32 MB di RAM standard (espandibili fino a 288 MB) e 4 MB di memoria flash.
- Tecnologia adattabile. L'elaborazione dei linguaggi PCL6 e PostScript Level 3 consente di avere stampe precise con diverse applicazioni e piattaforme.

La versatilità consente di aumentare considerevolmente la produttività dei gruppi di lavoro

Le potenti funzioni ed opzioni consentono di ottimizzare il flusso di lavoro e di eseguire aggiornamenti in base alle nuove esigenze di stampa.

- Controllo semplificato. Gli strumenti di amministrazione Web incorporati nella funzione di rete consentono di gestire, configurare e risolvere i problemi della stampante Phaser 3500 da qualsiasi computer.
- Stampa fronte/retro. La funzione di stampa fronte/retro, inclusa nel modello 3500 DN o disponibile opzionalmente nei modelli 3500B e 3500N, consente di risparmiare tempo e denaro.
- Maggiore capacità di ingresso carta. Le capacità da 600 o 1.100 fogli consentono di eseguire lunghi lavori di stampa riducendo al minimo l'intervento dell'utente.
- Maggiore durata. La maggiore durata del motore di stampa, l'aumento del carico di lavoro e della capacità delle cartucce di stampa contribuiscono a ridurre i tempi di inattività.

Maggiore flessibilità di gestione della carta

Xerox ha integrato anni di ricerca e sviluppo nella gestione della carta in ciascuna stampante Phaser, consentendo alle aziende di soddisfare perfettamente qualsiasi necessità di stampa.

- ① Il vassoio multiuso da 100 fogli è in grado di gestire vari supporti di diverse grammature, da 60 a 176 g/m², fra cui buste, etichette, biglietti da visita e altri supporti speciali.

La stampa fronte/retro rapida è una funzione standard di Phaser 3500DN, ma è anche disponibile come opzione nei modelli Phaser 3500B e 3500N.

- ② Un vassoio standard di 500 fogli supporta fogli di 60-105 g/m².
- ③ È disponibile un secondo vassoio da 500 fogli, per una capacità totale di 1.100 fogli.



La stampante Phaser 3500 con l'alimentatore opzionale da 500 fogli

Chiamate oggi stesso. Per ulteriori informazioni, chiamare il numero **00 800 9000 9090** o visitare il sito Web all'indirizzo **www.xerox.com/office**



CONFIGURAZIONI	3500B	3500N	3500DN
Velocità	Fino a 33 ppm		
Carico di lavoro	100.000 immagini/mese		
Gestione della carta			
Ingresso Standard	Vassoio multiuso da 100 fogli, vassoio da 500 fogli		
Opzionale	Alimentatore da 500 fogli		
Uscita	250 fogli (faccia in giù)		
Stampa automatica fronte/retro	opzionale		standard
Uscita			
Tempo uscita prima pagina	Inferiore a 10 secondi		
Risoluzione massima	Qualità immagine 1200 dpi		
Processore	400 MHz		
Supporto linguaggio	PostScript Level 3, PCL6, PCL5e		
Connettività	Parallela bidirezionale, USB 2.0	Parallela bidirezionale, USB 2.0, Ethernet 10/100Base TX	
Memoria (std/max)	32 MB + 4 MB ROM flash / 288 MB RAM		
Funzioni di stampa	Filigrana, Stampa di immagini multiple, Stampa libretto, Stampa poster, Separatori, Copertine, Selezione automatica vassoi		
		Server web integrato, Monitor di stato	
Garanzia	Un anno "on-site"		

SPECIFICHE

Rete/Software

Gestione stampante CentreWare IS Embedded Web Server, CentreWare Web Administration, Xerox NDPS Gateway

Disponibilità font PostScript 3: 136 font PCL: 45 font scalabili, 1 font bitmap

Driver stampante Windows 2000/XP, Windows Server 2003, Windows 98/Me/NT4.0, Mac OS 9.x, Mac OS X versione 10.2 e successiva, UNIX (Linux, Solaris), Novell, Xerox Walk-Up™ Printer Driver

Linguaggi PostScript Level 3, PCL6, PCL5e

Gestione della carta

Capacità ingresso massima: 1.100 fogli

Tipi di supporti

Vassoio 1/Vassoio multiuso standard: 100 fogli, 50 lucidi, 25 etichette o 10 buste; 60-176 g/m²

Vassoio 2 standard e vassoio 3: 500 fogli; 60-105 g/m²

Formato supporti

Vassoio 1/Vassoio Multiuso: A4, B5-JIS, ISO-B5, A5, A6 cartolina, Letter, Legal, US folio, Executive, Statement, US postcard, schedari, formati personalizzati da 76 - 216 mm x 127 - 356 mm e buste (Monarch, Com-10, C5, C6, DL)

Vassoi 2 e 3: cartoncino sottile 60-105 g/m²; A4, B5-JIS, ISO-B5, A5, Letter, Legal, US folio, Executive

Stampa fronte/retro: 75-90 g/m², A4, Letter, Legal, US folio

Funzioni speciali

Funzioni di utilità Stampa automatica fronte/retro¹, Immagini multiple, Stampa libretto¹, Stampa poster, Adattamento alla pagina, Stampa speculare, Stampa in negativo, Scalatura, Filigrana, Copertina

Modalità di stampa Modalità avanzata (Qualità immagine da 1200 dpi), standard (600 x 600 dpi) e risparmio toner

Indicatore durata materiali di consumo Gli indicatori sulle cartucce di stampa indicano agli utenti se il materiale di consumo è in esaurimento o deve essere sostituito

Xerox Installer configura automaticamente la stampante in pochi minuti

Funzioni di rete:

CentreWare Internet Services Consente l'accesso remoto alle informazioni di diagnostica e risoluzione dei problemi e consente agli utenti e agli amministratori di monitorare lo stato della stampante e dei materiali di consumo

Monitor di stato Controlla automaticamente lo stato della stampante e invia una notifica immediata al computer nel caso in cui la stampante necessiti di attenzione

Specifiche tecniche

Dimensioni larghezza: 396 mm, altezza: 353 mm, profondità: 472 mm, peso: 17 kg

Temperatura ambiente: a riposo: da -10° a 40° C, in funzione: da 0° a 35° C, Umidità relativa: a riposo: dal 10% al 90%, in funzione: dal 20% all'80%, Livello di rumorosità: in standby: 35 dB(A), in funzione: 55 dB(A) (ISO 7779, DIN EN 27779)

Consumo elettrico Modalità sospensione, conforme allo standard ENERGY STAR[®], due modelli: 100-127 VCA, 50/60 Hz; 200-240 VCA 50/60 Hz

Conformità normativa FCC Parte 15 Sottoparte B, UL elencato a 1950, UL certificato a CSA-C22.2 N. 950-M93, FDA 21 CFR Arg. J, Marchio CE applicabile alle direttive 73/23/EEC e 89/336/EEC, Marchio TUV - GS, IEC 950 Seconda edizione (EN 60950, EN 60825), EU ROHS Conformità alla direttiva 2002/95/EC (a partire dal 2006), GOST

Servizi

Garanzia di un anno "on-site", assistenza tecnica online su web e assistenza telefonica. Le offerte innovative nel settore dei servizi comprendono l'estensione opzionale dei contratti di assistenza e la formazione dell'Help Desk aziendale.

¹ Richiede l'unità fronte/retro

MATERIALI DI CONSUMO

Materiali di consumo	
Cartuccia di stampa capacità standard	106R01148 (rendimento medio 6.000 pagine standard)
Cartuccia di stampa ad alta capacità	106R01149 (rendimento medio 12.000 pagine standard)
Rendimento cartucce di stampa: Valori dichiarati in conformità allo standard ISO / IEC 19752	
Opzioni	
Alimentatore da 500 fogli	097S03385
Scheda interfaccia di rete	097S03386
Memoria 32 MB	097S03388
Memoria 64 MB	097S03389
Memoria 128 MB	097S03390
Memoria 256 MB	097S03391
Stampa automatica fronte/retro	097S03387

Programma di riciclaggio dei materiali di consumo

I materiali di consumo di Phaser 3500 fanno parte del programma di riciclaggio Xerox Green World Alliance. Per ulteriori informazioni, visitare il sito Web Green World Alliance all'indirizzo www.xerox.com/gwa

Rendimento toner conforme a ISO

Il rendimento delle cartucce di stampa è stabilito in conformità allo standard ISO/IEC 19752 relativo al test del rendimento delle cartucce di toner per le stampanti laser in bianco e nero.

