

XEROX®

Technology | Document Management | Consulting Services

copia | stampa | scansione | fax

Per la vostra scrivania.
Per il vostro budget.
Per le esigenze del vostro gruppo
di lavoro.



Il sistema multifunzione WorkCentre 4118 è la soluzione ideale per risparmiare spazio e guadagnare efficienza, unificando tutti i dispositivi in un'unica macchina. Avrete funzionalità di copia e stampa normalmente assenti su prodotti rientranti in questa fascia di prezzo, oltre a funzionalità di fax e scansione sempre apprezzate in ambienti di ufficio.



WorkCentre® 4118

Funzionalità di alto profilo in un unico pacchetto pratico ed economico

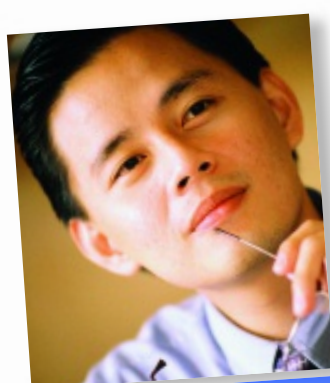
Oggi potete riunire tutte le funzioni di utilizzo quotidiano in un unico dispositivo dal prezzo contenuto. Enormi potenzialità a portata di mano.

- La sua grande convenienza attirerà i clienti attenti ai costi.
- Un unico dispositivo al posto di quattro con riduzione di costi di utilizzo e chiamate di assistenza.
- Speciali funzioni di copia tipiche di dispositivi molto più costosi, quali fascicolazione, copia F/R carta di identità, adattamento automatico, cancellazione bordo, spostamento margine, copia libri, copertine, modalità lucidi, modalità di creazione libretto e altre ancora.
- Funzioni ad alto risparmio quali stampa fronte/retro, software di gestione di documenti scansionati e selezioni di stampa, copia e fax per ridurre l'utilizzo di carta e toner.

Sistema multifunzione

Il sistema WorkCentre 4118 offre funzioni avanzate che agevolano l'attività, con possibilità di espandere le funzioni di pari passo al vostro business.

- Gli uffici accumulano carta. Grazie al software di scansione di WorkCentre 4118 potete scansionare documenti in bianco e nero o a colori direttamente sul PC, dove è possibile modificarli e organizzarli.
- La funzione fax dispone di 8 MB di memoria, di una risoluzione di immagine fino a 406 x 392 dpi e di una velocità di 3 secondi per pagina, in base alla connessione. È possibile inviare anche fax a colori.
- Il pannello di controllo, semplice e intuitivo, rende facile l'utilizzo del sistema.
- Dimensioni compatte, ma un impatto straordinario sul flusso di lavoro. Usatelo come dispositivo da scrivania, oppure aggiungete un ulteriore vassoio per la carta e un pratico mobiletto per condividerne l'utilizzo con l'intero ufficio.
- Le opzioni comprendono un secondo vassoio per la carta, un mobiletto, un kit di rete e un'interfaccia di dispositivo esterno.



Il pannello di controllo è semplice e intuitivo.

Il pannello a cristalli liquidi indica lo stato del dispositivo e di avanzamento lavoro.

Funzioni fax semplici da utilizzare e accessibili tramite sfioramento di un singolo pulsante.

Tastiera alfanumerica che supporta tutte le attività di copia e di fax.



Le funzioni di copia frequentemente utilizzate come la fascicolazione, la riduzione/ingrandimento e il chiaro/scuro sono attivabili tramite sfioramento di un singolo tasto.

Il display di stato del dispositivo segnala se il sistema è pronto o necessita di attenzione.

Il supporto ideale per il vostro gruppo di lavoro locale

WorkCentre 4118 è dotata di funzioni in grado di gestire le attività quotidiane del vostro gruppo di lavoro.

- Copia e stampa a 17 ppm.
- Supporta progetti multipli con vassoi che gestiscono fino a 1200 fogli di carta: aumentando così il tempo dedicato alla stampa e riducendo quello perso a ricaricare la carta.
- Installate la scheda di rete opzionale e condividete la funzione di stampante con tutto l'ufficio.
- Eliminate agevolmente i cumuli di carta in ufficio convertendo tutti i vostri documenti in file PDF (vedere la barra a lato).

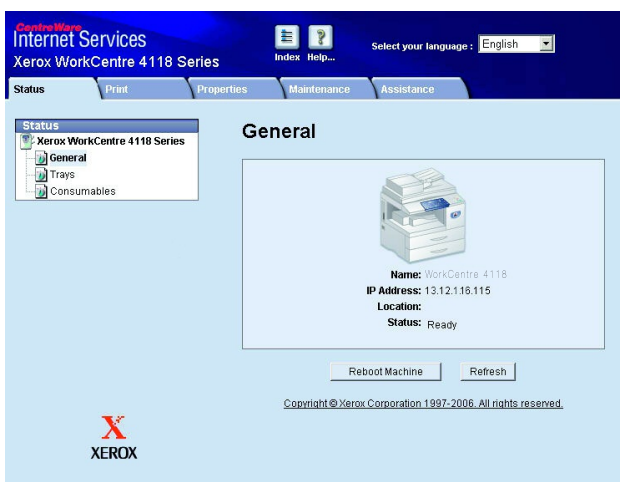


Scoprite la potenza della scansione.

Utilizzate le potenti funzionalità di scansione presenti su WorkCentre 4118 per organizzare, modificare e distribuire in modo efficiente le informazioni dei documenti scansionati direttamente sul vostro PC.

Il software di scansione in bundle Nuance® trasforma i fogli di carta in formati digitali e li integra nel vostro flusso di lavoro:

- Nuance® OmniPage® converte rapidamente i documenti cartacei in documenti digitali modificabili, dotati di funzionalità di ricerca, con layout e formati di pagina accurati.
- Nuance® PaperPort® utilizza un Visual Desktop basato su miniature che consente di visualizzare e organizzare istantaneamente documenti scansionati e documenti in formato PDF, TIFF e MS Office.



Gestione della stampante da un browser web con il software CentreWare IS incluso nella scheda di rete opzionale.



Chiamate oggi. Per ulteriori informazioni telefonate al numero **00 800 9000 9090** oppure visitateci sul sito **www.xerox.com/office**



copia | stampa | scansione | fax

CONFIGURAZIONI	WorkCentre 4118x
Velocità	Fino a 17 ppm (A4)
Tempo di uscita prima pagina	Velocità massima di 10 secondi
Gestione carta	
Ingresso carta Standard	Alimentatore originali: 40 fogli
	Vassoio bypass: 100 fogli, Formato: da formati personalizzati ad A4
	Vassoio 1: 550 fogli, Formato: da formati personalizzati ad A4, Scambio automatico dei vassoi
Opzionale	Vassoio 2: 550 fogli, Formato: da formati personalizzati ad A4
Copia	
Risoluzione di copia	600 x 600 dpi
Funzioni di copia	Adattamento automatico, eliminazione automatica, copia libri, modalità libretto, clonazione, fascicolazione, copertine, creazione libretto, cancellazione bordo, copia F/R carta di identità, spostamento margine, immagini multiple, lucidi
Stampa	
Risoluzione di stampa	1200 x 1200 dpi
Funzioni di stampa	Fronte/retro automatico, poster, stampa libretto, adattamento alla pagina, riduzione/ingrandimento, pagine per lato (fino a 16), copertine, fascicolazione, filigrana
Fax	
Caratteristiche fax	Fax (33,6 Kbps con compressione JBIG)
	Fax protetto: modalità di ricezione, mailbox protetta modalità risparmio, trasmissione priorità, polling, inoltro, invio fax a colori
Scansione	
	Scansione su desktop, software OCR in bundle (Nuance PaperPort® SE 10,0, Nuance OmniPage® SE 4,0), scansione a colori
Ciclo di funzionamento	Fino a 20.000 pagine al mese
Altre opzioni	Kit di rete, kit interfaccia dispositivo esterno, mobiletto
Garanzia	Un anno on-site

SPECIFICHE TECNICHE DETTAGLIATE

Copia

Lastra di riduzione/ingrandimento: 25 – 400% con incrementi dell'1%; ADF: 25 – 100% con incrementi dell'1%
 Produttività: scansione unica/stampa multipla, copie multiple di prefascicolazione elettronica: fino a 999 copie di originali a pagina multipla

Stampa

Controller: 240 MHz
 Memoria dispositivo: 64 MB
 Driver di stampa: Windows 98/NT4.0/2000/Me/XP, Mac OS, Linux
 Connettività: USB, Parallela, Ethernet 10/100 BaseT opzionale
 Linguaggi supportati: emulazione PCL5e/PCL®6, emulazione Adobe® PostScript® 3™ (opzionale)

Scansione

Compatibilità: TWAIN standard
 Tecnologia: connessione diretta al PC (USB); porta parallela, IEEE 1284
 Risoluzione di scansione: risoluzione ottica: 600 x 600 dpi; risoluzione interpolata: 4800 dpi; anteprima di scansione: 75 dpi
 Profondità di scansione: in bianco e nero: 1 bit per linearità e mezzitoni, 8 bit (esterna), 12 bit (interna) per scala di grigi
 Colore: 24 bit (esterna), 36 bit (interna)
 Driver di scansione: TWAIN, WIA

Fax

Risoluzione fax: fino a 406 x 392 dpi
 Memoria: 8 MB
 Modalità di comunicazione: Half Duplex
 Compressione dati: JBIG, MMR/MR/MH (JPEG per trasmissione fax a colori)
 Composizione numeri: fino a 200 numeri di selezione veloce/di gruppo
 Mezzi toni: 256 livelli
 Backup batteria: sino a 72 ore completamente carica

Gestione dispositivi

Servizi Internet CentreWare, CentreWare Web, NDPS, HP Openview e Control Centre 5.0

Gestione supporti

Alimentatore bypass: 60-163 g/m²
 Vassoio 1 e 2: 60-90 g/m²
 Fronte/retro massimo: 60-75 g/m²
 Tipi di supporti: carta, buste, etichette, lucidi

Ambiente operativo

Intervallo massimo di temperatura: 10° – 32°C
 Intervallo massimo di temperatura: 16° – 30°C
 Umidità:
 Intervallo massimo: 20 – 80 RH
 Intervallo consigliato: 30 – 70 RH

Specifiche elettriche

Alimentazione: 220 - 240 V, 3,5 A
 Consumo:
 Modalità operativa normale: 340 watt, modalità ready: 84 watt, modalità risparmio energetico: 16 watt
 Conforme a ENERGY STAR®
 Livelli di rumorosità: in esecuzione: 7,1 (B) Lwa, in standby: 5,1 (B) Lwa

Dimensioni fisiche (LxPxA)

560 x 430 x 455 mm
 Peso: 26,8 kg

Materiali di consumo

Durata approssimativa
 Toner – nero: 8.000 pagine*
 Cartuccia fotoricettore: 20.000 pagine

* Durata cartuccia toner: valori dichiarati in conformità con le durate toner ISO/IEC 19752.

La durata delle cartucce toner viene determinata in conformità con ISO/IEC 19752, standard per il test di durata delle cartucce toner per stampanti laser monocromatiche.

Conformità normative

UL 60950-1 2003
 CE, Nemco EN60950-1:2001

